

Chaudronnerie Tuyauterie Industrielle

Armitec est reconnue pour son savoir-faire en **pliage, soudure, ajustage et montage**.

Nous assurons la réalisation complète de vos ensembles, de **la pièce unique à la petite, moyenne et grande série**.

Notre bureau d'étude réalise vos plans et exploite vos fichiers DAO ou CAO.

Notre équipe de **chaudronniers et de soudeurs qualifiés** est formée pour fabriquer vos produits dans le respect de vos exigences qualité et normes associées.

Des **contrôles Qualité** interviennent tout au long du cycle de fabrication dans les ateliers.



Mécanosoudure

Fabrication d'ensembles complets suivant vos besoins en respectant les **procédés de soudage** définis, avec ou sans reprises d'usinage ultérieures.

Traitements de surface

Nous vous proposons différents traitements de surface par l'intermédiaire de nos partenaires sous-traitants. Nos différentes finitions proposées :

- **Inox** brossé, passivé, microbillé, peint.
- **Aluminium** brossé, passivé, anodisé, peint.
- **Acier galvanisé**, zingué, peint, métallisé (zinc, zinc-alu, GEOMET).

Maîtrise des Qualifications de Soudage

Ces réalisations exigent une assurance qualité spécifique que nous proposons : **QMOS, DMOS, cahiers de soudage, contrôle soudure par ultrason, radiographie, magnétoscopie, ressuage**.

Nos qualifications de modes opératoires de soudage (QMOS suivant NF ISO 15614) sont évolutives selon vos besoins afin de toujours mieux répondre à vos exigences.

Nos soudeurs (QS) sont qualifiés selon la norme NF EN ISO 9606.

Tuyauterie

- Réalisation sur plans et sur relevés
- Montage sur site de vos tuyauteries industrielles.

- Tuyauterie **acier, inox et cupronickel** pour tous les transferts de fluides : air, eau, gaz, huile, produits chimiques ou agro-alimentaire.

Nombreux types de soudures: **Tig, Mig-Mag, fil fourré, Mig-Mag pulsé**.



Votre contact : Christophe LEDEVIN
c.ledevin@armitec.fr
07 88 56 59 30

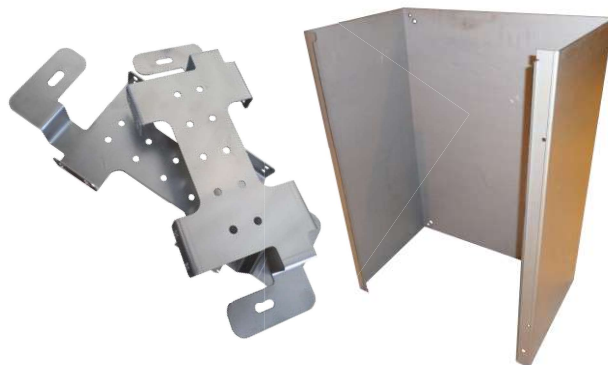
Découpe Laser - Pliage

- Machine Byspeed 3015 – Bystronic
- Puissance 4400 W
- Double table interchangeable 3000 mm x 1500 mm
- **Capacités** sur acier jusqu'à 20 mm, sur Inox jusqu'à 15 mm, sur Aluminium jusqu'à 10 mm.
- **Offre de prix rapide à partir de vos fichiers DAO**.

Contact: Mme Maneyrol Élodie

02 40 39 67 45

service-laser@armitec.fr



Armitec



Z.A. Estuaire Sud - Rue du Cdt Maxfield - 44320 Saint-Viaud

Tél. 02 40 39 67 40 - Fax 02 40 39 67 49 - contact@armitec.fr - www.armitec.fr